



### MATERIALES DE LA MOTOBOMBA

- Los montajes de succión y descarga están hechos de polipropileno.
- El impulsor es fabricado en PPO.
- El eje del motor esta fabricado en acero inoxidable AISI 420.
- El sello mecánico está hecho en grafito y esteatita.
- La carcasa del motor es fabricada en aluminio L-2521.

### CARACTERÍSTICAS DEL MOTOR.

- Asíncrono de dos polos.
- Protección IP 55.
- Aislamiento clase F.
- Operación continua.
- Versión monofásica con protección térmica.

Motobomba centrífuga  
de una etapa, con  
dispositivo completo de  
drenaje.



**MOTOBOMBA RELAX**



*El placer de disfrutar el agua*

**Inter®  
Water**

Distribuidor Autorizado

[www.inter-water.com](http://www.inter-water.com) - [info@inter-water.com](mailto:info@inter-water.com)

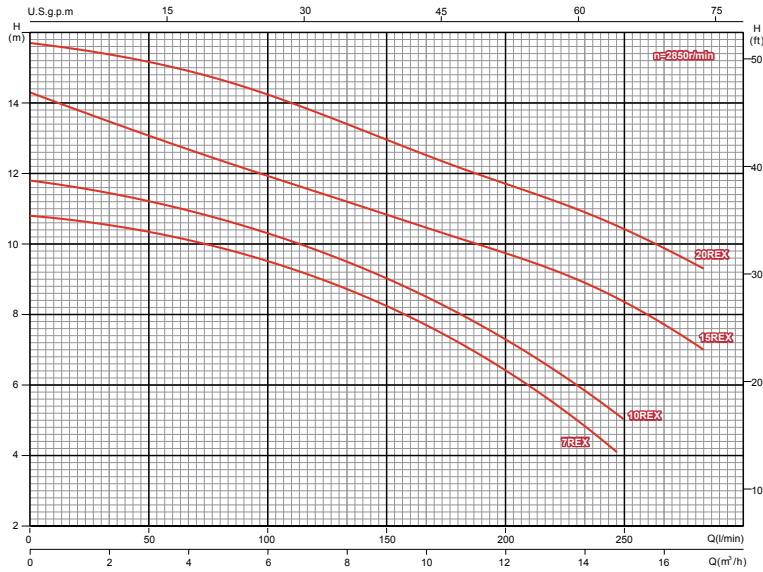
## ESPECIFICACIONES TÉCNICAS

Modelo	HP	Voltaje (V) 60Hz	Amperes (A) 110
7REX	3/4	110	6.4
10REX	1	110	7.4

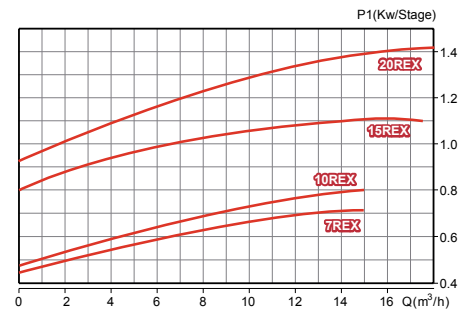
Modelo	HP	Voltaje (V) 60Hz	Amperes (A) 110
15REX	1 1/2	110	10.4
20REX	2	110	12.4

Modelo	Q	L/min	0	50	100	150	175	200	250
		m <sup>3</sup> /h	0	3	6	9	10.5	12	15
7REX	H(m)	10.8	10.5	9.8	8.3	7.4	6.4	4.2	
10REX		11.8	11.3	10.8	9.2	8.2	7.1	5.1	

Modelo	Q	L/min	0	83	133	183	233	283	333
		m <sup>3</sup> /h	0	5	8	11	14	17	20
15REX	H(m)	14.5	12.3	11.2	10.1	8.9	7.0		
20REX		15.7	14.8	13.0	12.1	10.9	9.3	7.5	



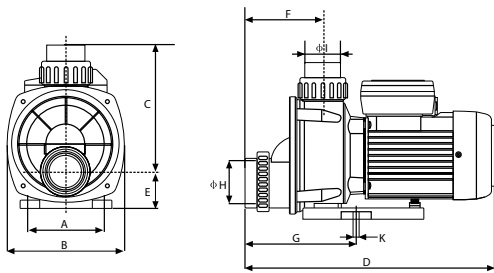
Curva de rendimiento



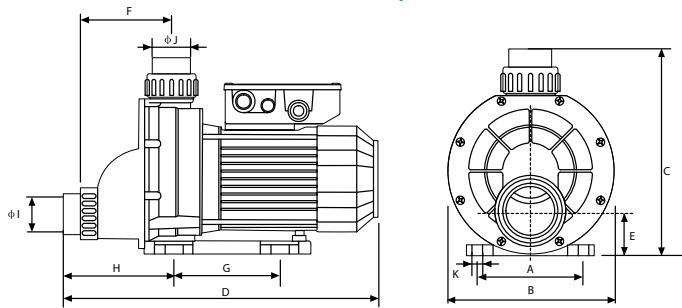
Curva de gasto

## DIMENSIONES DE LA MOTOBOMBA

### 7REX/10REX



### 15REX/20REX



(A - G en cm)

Modelo	A	B	C	D	E	F	G	H	I	K	Kg
7REX	10.5	15.5	21	35.7	4.7	12.5	16.7	1 1/2"	1 1/2"	0.2 - Ø0.9	5.1
10REX	10.5	15.5	21	35.7	4.7	12.5	16.7	1 1/2"	1 1/2"	0.2 - Ø0.9	6.5

(A - H en cm)

Modelo	A	B	C	D	E	F	G	H	I	J	K	Kg
15REX	12.4	18.7	28	42.7	5	15.7	12	16.7	1 1/2"	1 1/2"	0.4 - Ø0.9	9.1
20REX	12.4	18.7	28	42.7	5	15.7	12	16.7	1 1/2"	1 1/2"	0.4 - Ø0.9	10